

UtENZE

Gestione utenti che hanno accesso al software

Schede di gestione centraline

Gestione anagrafica delle centraline  
Gestione connessione con le centraline  
Consultazione log di connessione e allarmi

Codici

ATS03309/SSV	Software MasterTank Tre v. Supervisore
ATS03309/SFL	Software MasterTank Tre v. Client Supervisore
ATS03309/SFL	Software MasterTank Tre v. Server Full
ATS03309/CFL	Software MasterTank Tre v. Client Full
ATS03309/SLT	Software MasterTank Tre v. Server Lite
ATS03309/CLT	Software MasterTank Tre v. Client Lite

**Requisiti minimi Server per versioni SUPERVISORE e SERVER**

Modello	Pc Desk-Top o MiniTower
Processore	Intel Xeon E3
Hard Disk	100 GB
Memoria RAM	4 GB
Risoluzione Video	1024x768
Interfacce	1 porta LAN, 2 USB
Sistema operativo	Win 2003 Server

Nota: è possibile impostare configurazioni particolari in base alle esigenze del cliente.

**Requisiti minimi Pc di gestione**

Modello	Pc Desk-Top o MiniTower
Processore	Intel i3
Hard Disk	100 GB
Memoria RAM	4 GB
Risoluzione Video	1024x768
Interfacce	1 porta LAN
Sistema operativo	Windows 7/8/10

Presentazione soggetta a modifiche senza preavviso

Software di gestione livelli serie MASTERTANK TRE



Il software MasterTank III consente di accentrare ed elaborare i dati dalle centraline di livello.

È disponibile nelle versioni Supervisore, Server Full, Server Lite e per ognuna nella variante Client (per la sola visualizzazione dei dati):

FUNZIONE	SUPERVISORE	SERVER FULL	SERVER LITE
Login protetto da password	X	X	X
Gestione livelli	X	X	X
Gestione impianti	X	X	X
Gestione registro UTF	X	X	X
Schedulazione richiesta livelli, chiusura connessione e attivazione programmi esterni	X	X	X
Collect database	X	-	-
Gestione utenze software	X	X	X
Gestione centraline	X	X	X

In dettaglio le versioni Server consentono la gestione di:

Versione Server Full	Versione Server lite
250 centraline di livello 256 sonde di livello	4 centraline di livello 32 sonde di livello

Utilizzabile con varie piattaforme DB tra cui le più diffuse:



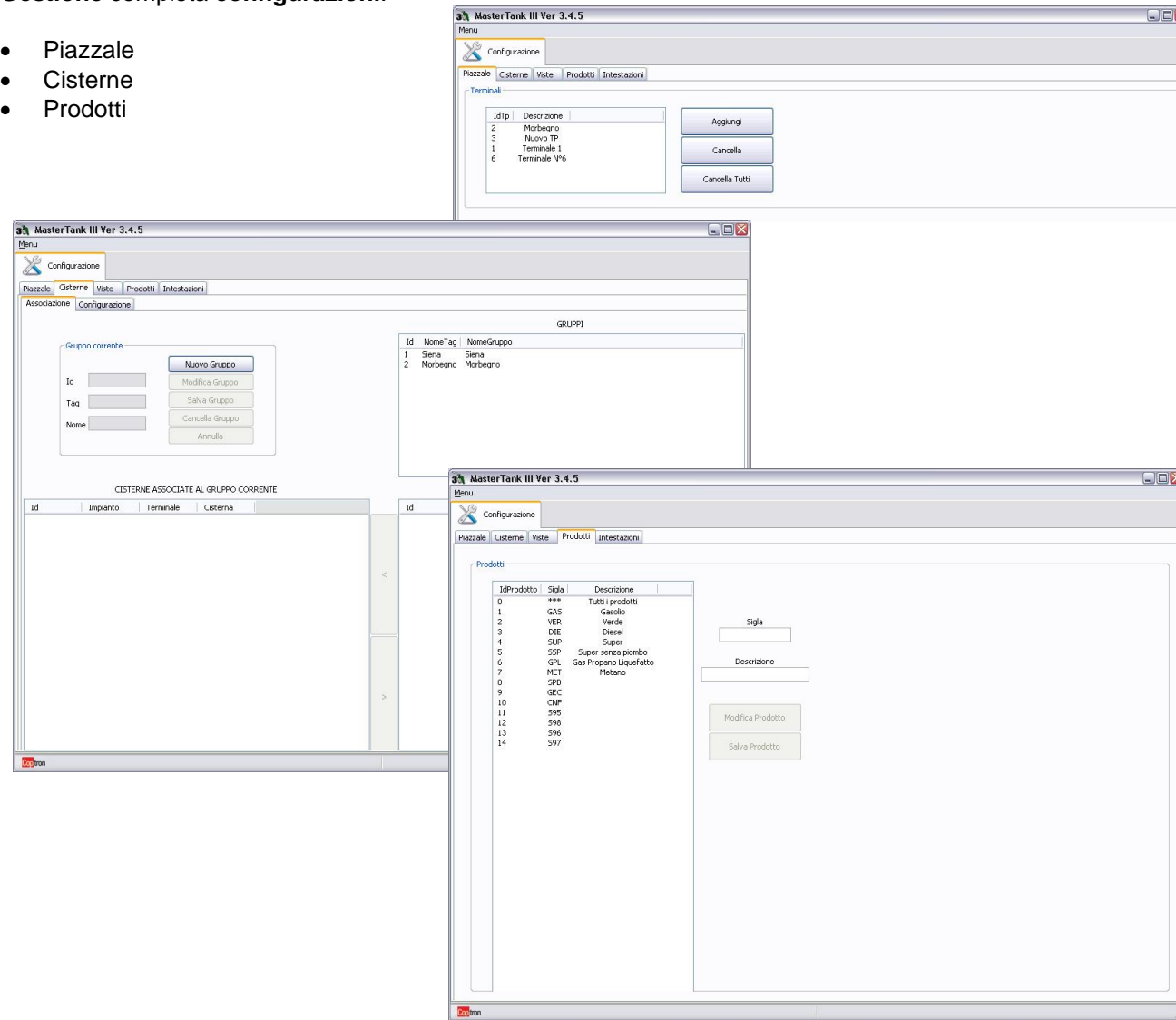
**Gestione di login differenziata per:**

- Tipologia Utente
- Tipologia Configurazione
- Tipologia Impianto

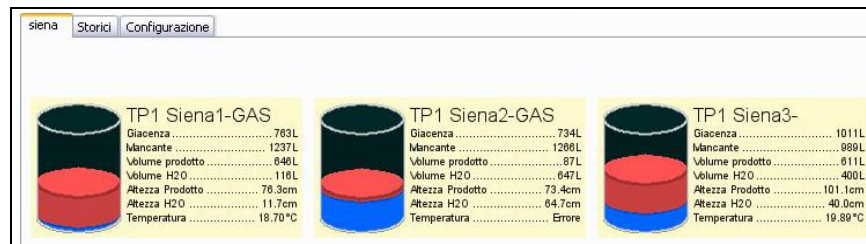


**Gestione completa configurazioni:**

- Piazzale
- Cisterne
- Prodotti



**Gestione dei livelli delle cisterne raggruppate per gruppi**



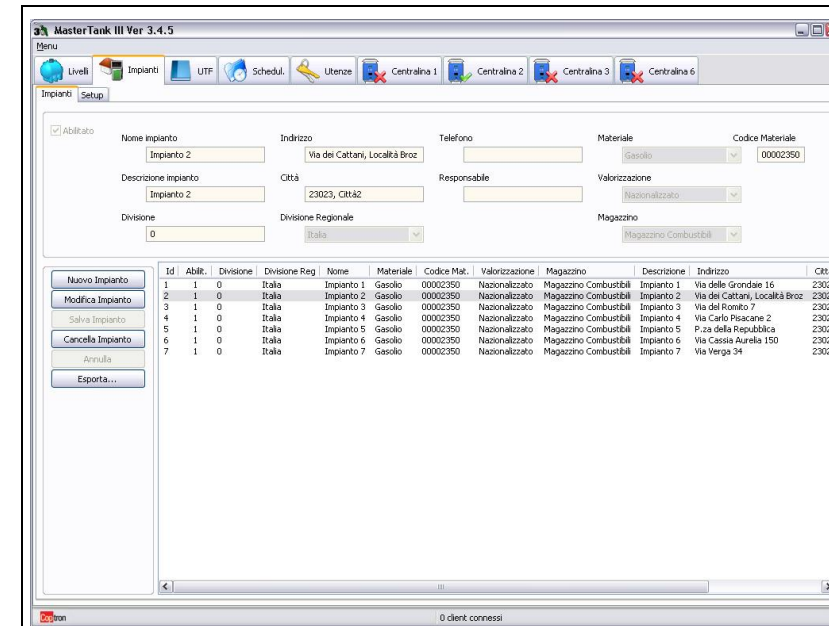
Visualizzazione livelli per gruppo (una scheda per ogni gruppo)

Visualizzazione degli storici

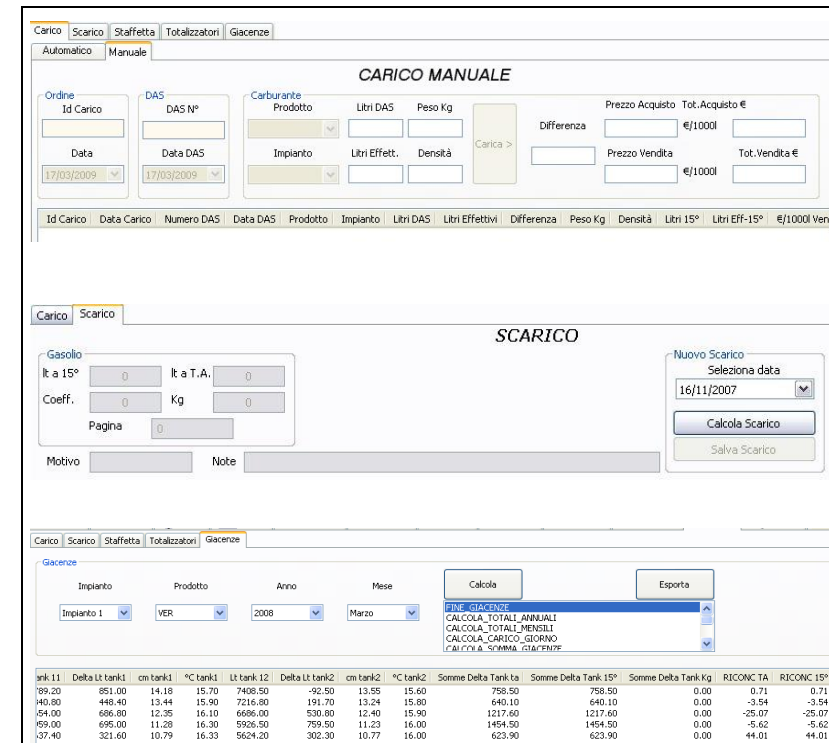
**Impianti**

**Definizione dati impianti**

Gestione Materiali, Divisioni, Magazzini e Valorizzazioni di ogni impianto



**Registro UTF**



Carico manuale o automatico tramite misuratore metrologicamente approvato

Calcolo automatico densità a 15° tramite tabella B53 e calcolo automatico coefficiente di espansione tramite tabella B54

Calcolo automatico scarico con controllo presenza dati d'erogazione di tutti i terminali

Gestione temperatura per ciascuna erogazione in caso di presenza sonde di livelli

Stampa registro UTF personalizzabile

Calcolo delle giacenze.

**Il controllo riconciliazione effettua la differenza tra i dati di erogazione di giornata e i dati di livello e di carico. Il controllo sulle incongruenze può essere abilitato in modalità automatica impostando un livello di tolleranza in litri. L'evento di "fuori tolleranza", se abilitato, viene considerato un allarme e come tale viene gestito nell'apposita sezione del programma**

**Schedulazione**



Gestione eventi di schedulazione per le cisterne, quali richiesta dei livelli e la chiusura della connessione

Gestione eventi di schedulazione per l'attivazione di programmi esterni